



产品应用手册

**GSEE-TECH**

**GXEN-DI8DO8 + MITSUBISHI Q00JCPU**

**MODBUS TCP/IP**

**V1.0**

**2018-03**

天津吉诺科技有限公司  
市场部-工业通讯

**Tianjin Geneuo Technology Co., Ltd.**  
**天津吉诺科技有限公司**

Technology Avenue South Jinghai Economic Development Area Tianjin P.R. China

天津静海经济开发区南区科技大道

Telephone/电话: +86 022 68277298\*8057

Fax/传真: +86 022 68277161

Web/网址: [www.gsee-tech.cn](http://www.gsee-tech.cn)

我们采取一切措施以确保本文的正确性和完整性。但是，书中错误在所难免，我们随时等待听取您的意见及建议。

我们希望指出的是，软件和硬件术语以及手册中所使用的或提到的公司商标一般是受保护的商标或专利。

## 目录

1 概述.....	4
2 应用设备.....	4
3 解决方案.....	4
3.1 示意硬件连接.....	4
3.2 硬件组态 GXEN-DI8DO8.....	5
3.2.1 新建项目工程举例.....	5
3.2.2 下载组态配置至 PLC 中.....	8
3.2.3 总线模块 GXEN-DI8DO8 IP 地址设置方式.....	9
3.3 在线 MITSUBISHI Q00JCPU.....	11

## 1 概述

本文主要介绍 GSEE-TECH GXEN-DI8DO8 现场总线模块通过 MODBUS TCP/IP 协议与 MITSUBISHI Q00JCPU PLC 通讯的配置方法。

## 2 应用设备

### 2.1 主要硬件

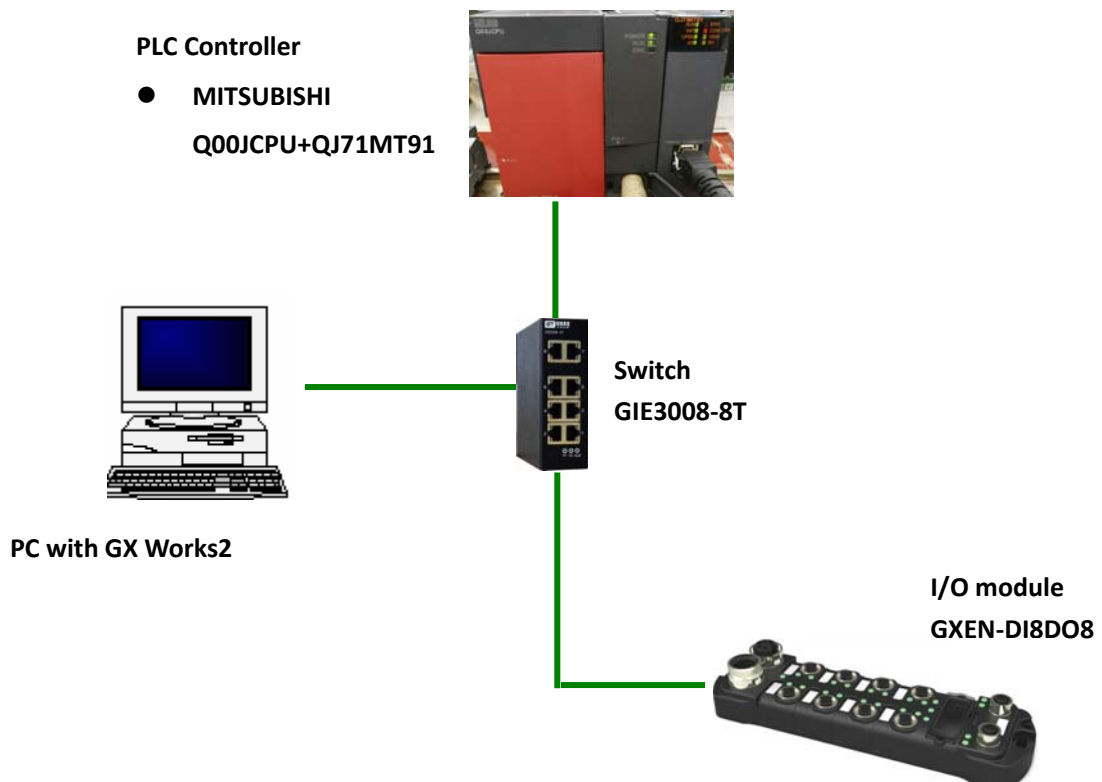
- GSEE-TECH GXEN-DI8DO8
- MITSUBISHI Q00JCPU+QJ71MT91
- Switch GIE3008-8T

### 2.2 软件

- GX Works2

## 3 解决方案

### 3.1 示意硬件连接, 如下图

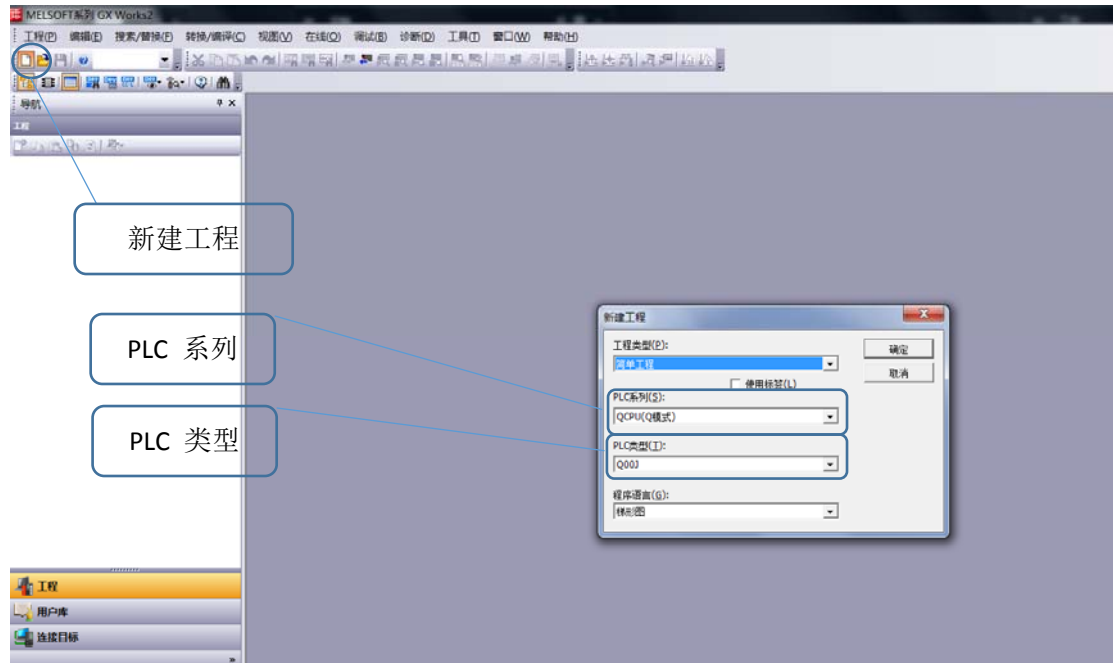


## 3.2 硬件组态 GXEN-DI8DO8

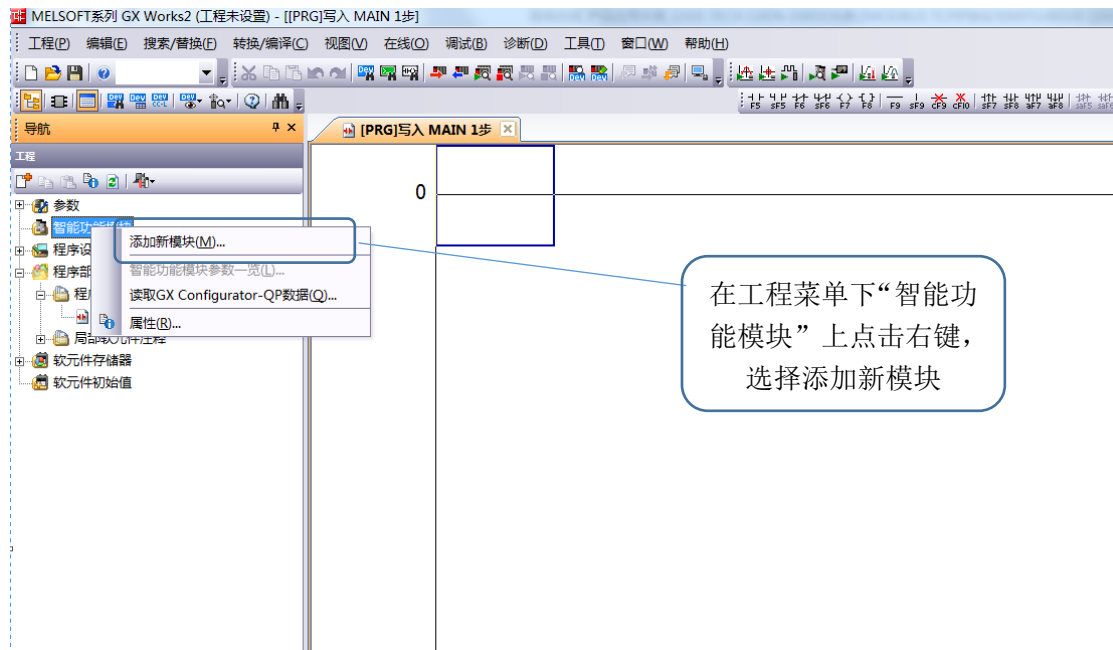
### 3.2.1 新建项目工程举例

点击“新建工程” 

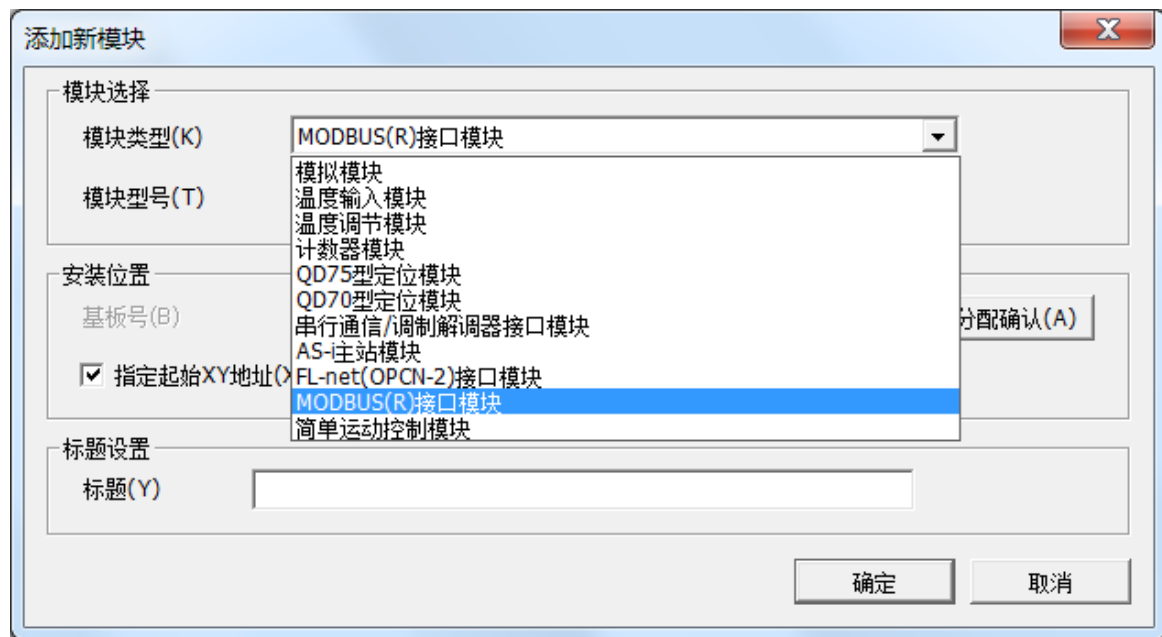
设置“新建工程”，选择PL系列，PLC 类型，如下图



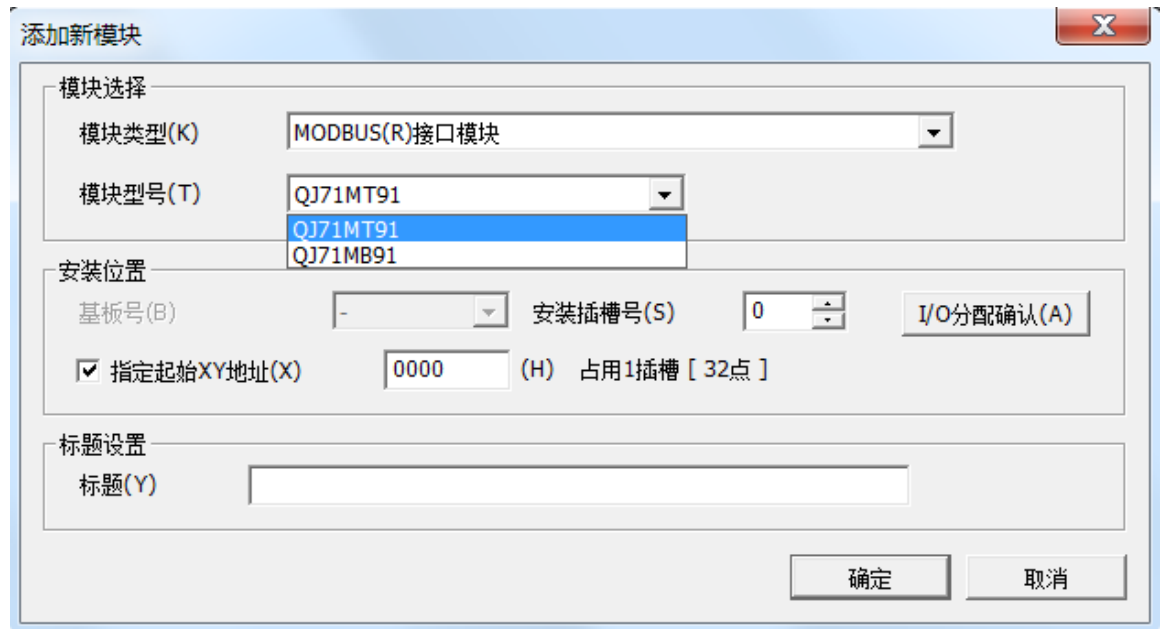
添加智能功能模块，如下图



在“添加新模块”对话框下选择模块类型“MODBUS (R) 接口模块”，如下图

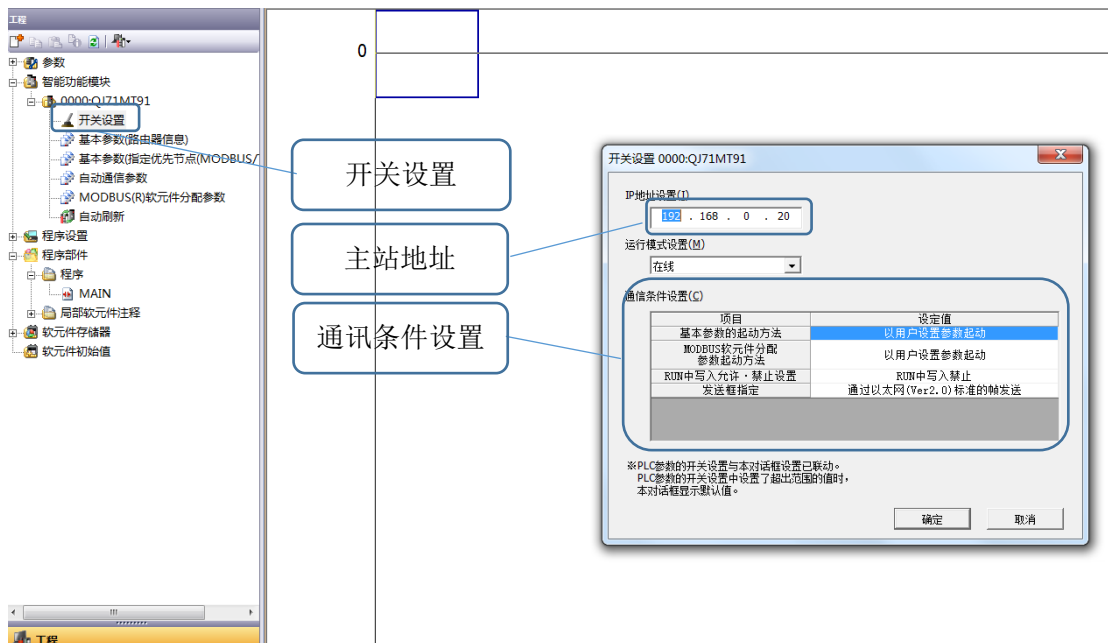


选择modbus机架通讯卡件“QJ71MT91”，如下图

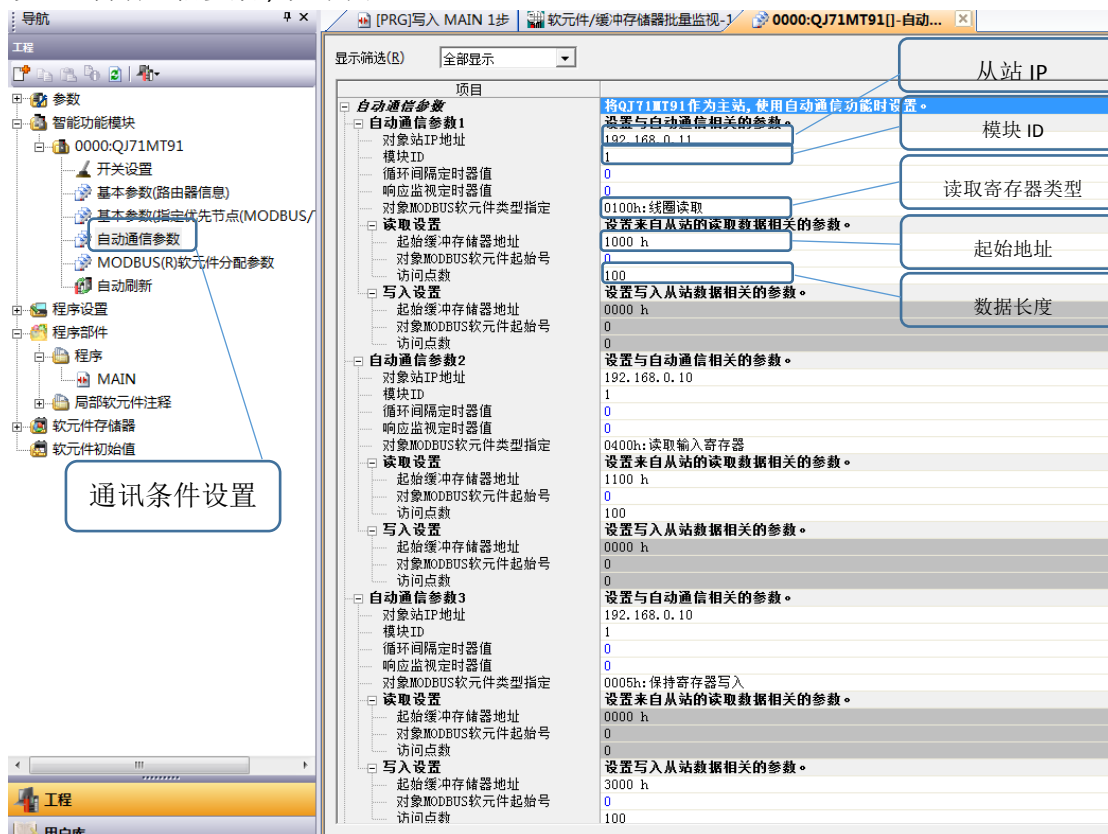


同时，设置“安装插槽号”及“指定起始 XY 地址”

设置QJ71MT91参数，如下图  
设置“开关设置”



设置“自动通信参数”，如下图

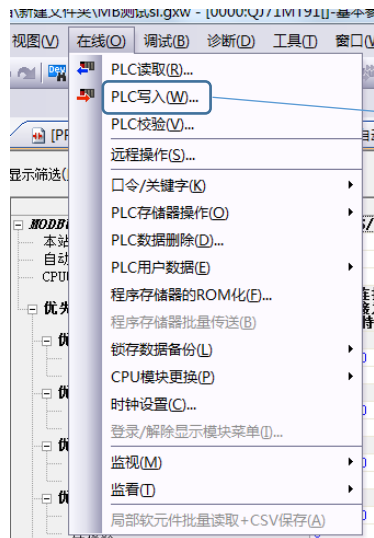


GSEE 模块 ID 为 1，

GXEN-DI8DO8,其中输入在 0400h 中读取，输出在 0005h 中写入。

注：192.168.0.10 为 GXEN-DI8DO8，一个模块如果既有输入又有输出的情况下，需要分开设置。

### 3.2.2 下载组态配置至 PLC 中

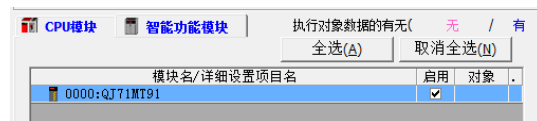


下载按钮

勾选需要下载内容, 如下图



注: 勾选完 CPU 模块后, 点击智能功能模块, 勾选通讯卡件, 如下图:

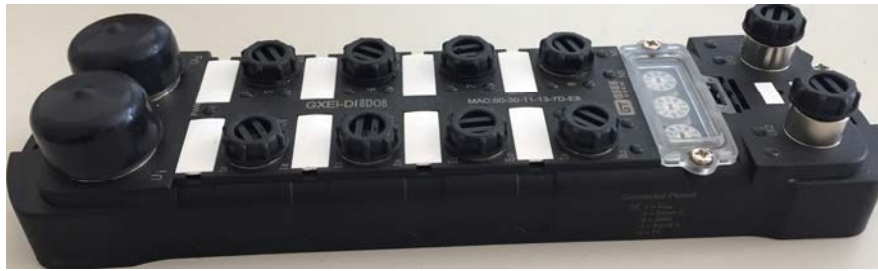


点击“执行”。开始下载程序。

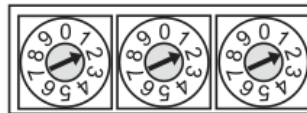




### 3.2.3 总线模块 GXEI-DI8DO8 IP 地址设置方式



x100 x10 x1

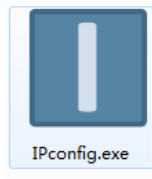


上图为产品选码开关定义 GXEN-DI8DO8 模块的 IP 地址设置方式

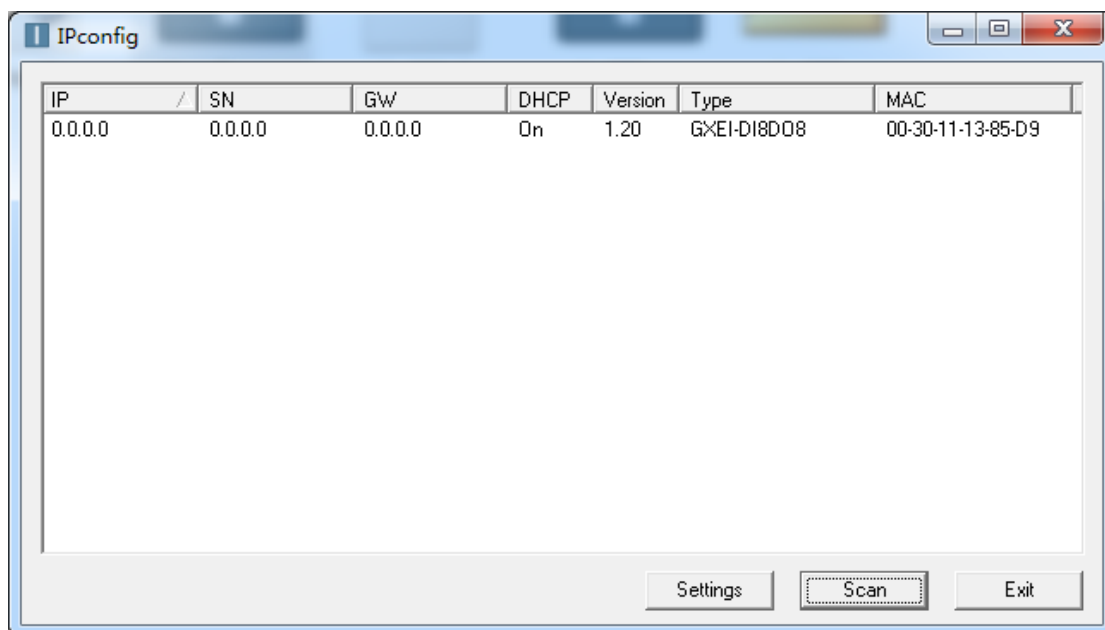
#### 3.2.3.1 通过选码开关手动设置 100x10x1 为 1...254

产品的 IP 地址可设定为 192.168.0.1/24 ..... 192.168.0.254/24, 默认子网段为 192.168.0.xxx

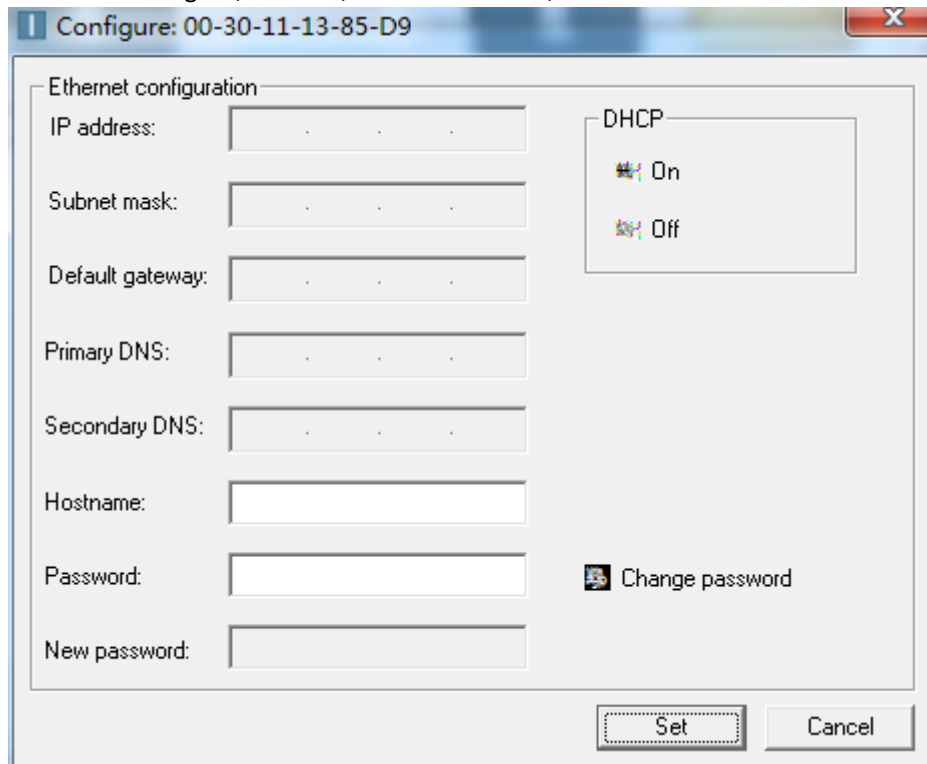
#### 3.2.3.2 通过 Ipconfig 软件设置模块的 IP 地址



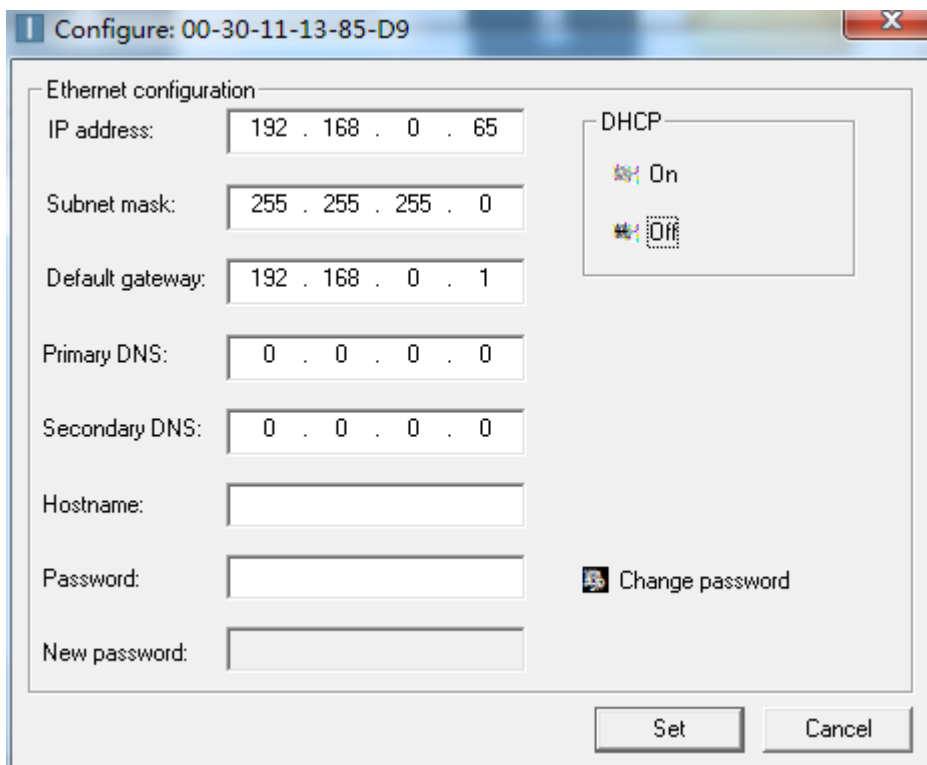
打开 Ipconfig 软件, 点击 Scan 可扫描到网络中的模块

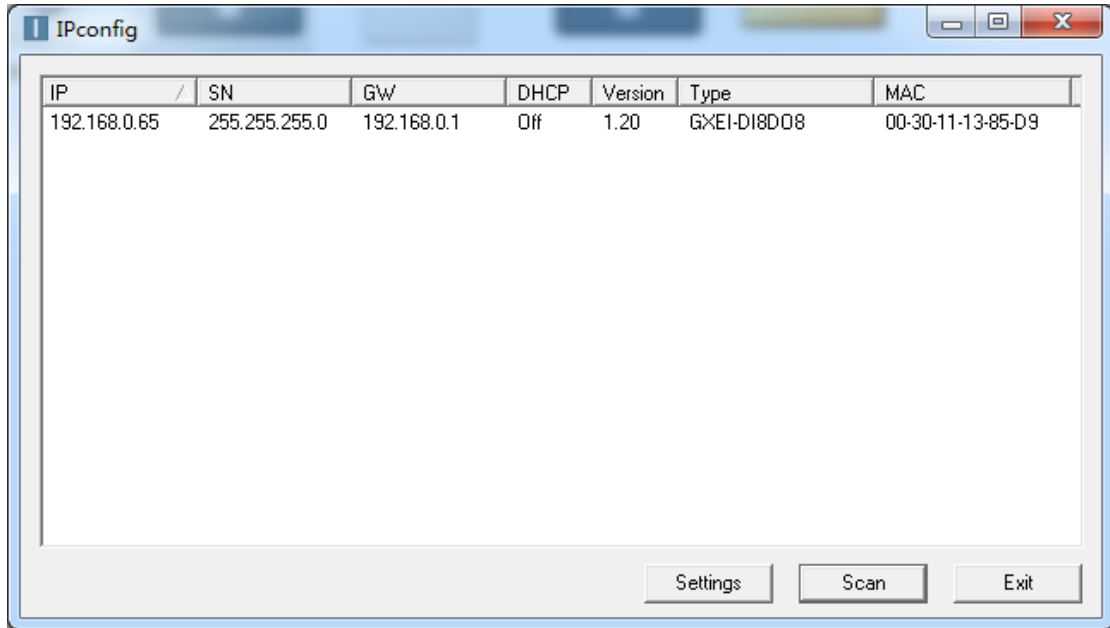


点击上图Settings后, 如下图, 选中"Off" DHCP, 点击Set



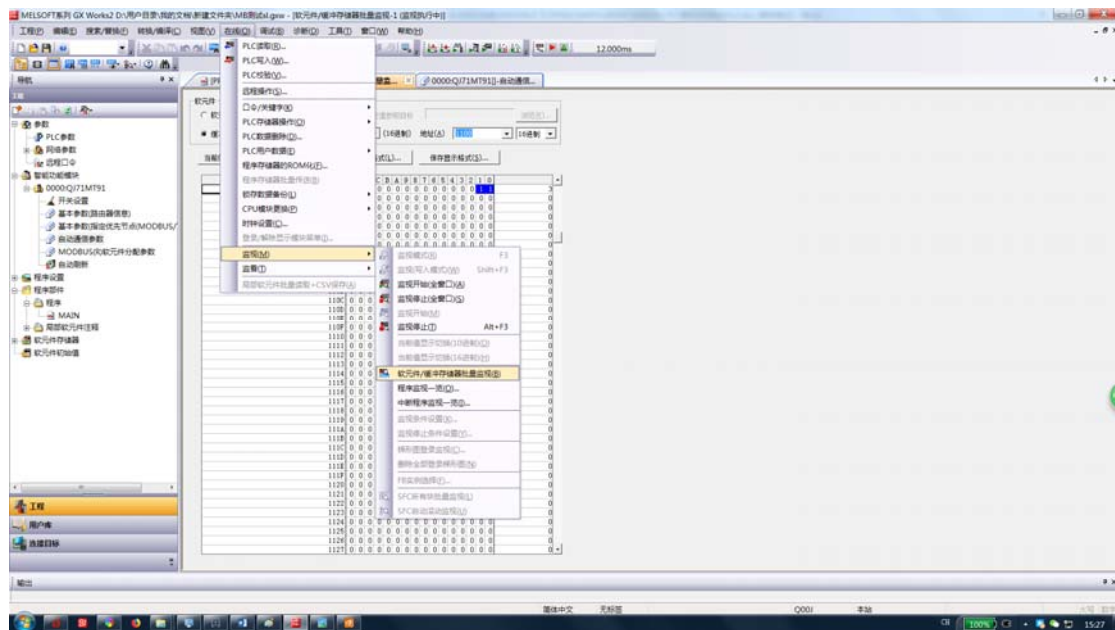
选中列表中某一模块双击, 进入如下设置窗口, 设置其 IP address, Subnet mask, Default gateway, 如下图





### 3.3 在线 MITSUBISHI Q00JCPU

点击“在线”-“监视”-“软元件/缓冲存储器批量监视”



可以看到外部数据已经正常



在线GXEI-DI8DO8 “MS” AND “NS” 指示灯为绿色常亮, GXEI-DI8DO8成功建立通讯



QJ71MT91上“RUN”、“INT”、“OPEN”、“SD”、“100M”、“RD”指示灯均为绿色常亮。

